

**COSTRUZIONE DI MACCHINE  
PER PANIFICI E PASTICCERIE**

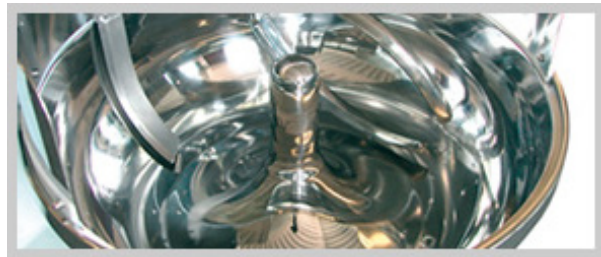


**impastatrice a  
forcella mod. F25**



 **Prodotto Artigianale Italiano**

Questa macchina si differenzia da tutte le altre macchine in commercio per la sua robustezza e per il funzionamento perfetto e silenzioso. La robustezza è data dalla vasca in acciaio inox tornita e rettificata a fondo dalla testata con ingranaggi elicoidali in ghisa speciale ed alberi in acciaio montati su cuscinetti a sfere, il tutto in bagno d'olio. La macchina può essere fornita con motore a una o due velocità. E' dotata di protezione antinfortunistica e di un impianto elettrico a bassa tensione 24V a norma di legge.



	LARGHEZZA	ALTEZZA	PROFONDITÀ	IMPASTO	PESO	MOTORE	VELOCITA'	VOLT
F25	56 CM	55 CM	80 CM	25 KG	100 KG	1 KW	01/02/14	220/400 V

